

La feuille de chou du Rouinet :

Mai 2022 (le 24), semaine 21.



BIODIVERSITÉ

Saviez-vous que ce dimanche était la **journée mondiale de la biodiversité**. Les médias n'ont pas beaucoup relayé cette information, ni nationalement ni localement. C'est pourtant la première fois que des animations ont été organisées à Arles pour cette occasion, en particulier le long du **canal d'Arles à Bouc** où de nombreuses classes, sensibilisées à la biodiversité, sont venues faire des plantations très variées il y a de ça 2 ans.

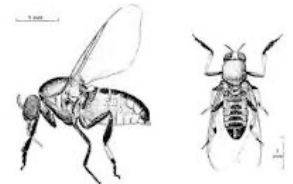
Créée en 1993 par les Nations Unies (journée internationale de la diversité biologique), cette journée a changé de date et de nom en l'an 2000 pour avoir lieu depuis 22 ans le 22 mai.

22 ! N'est-ce pas un nombre qui appelle à réagir ? (22 v'là les flics !)

Oui ! Fernand Raynaud aurait été d'accord (à Asnières, au 22, ou ailleurs)

Oui, il faut alerter, il faut réagir. Il y a danger !

Car...



LE MONDE CHANGE

Il faut que ce soit en bien, mais est-ce bien le cas ???

La disparition locale, ou du moins la **régression** des **hirondelles**, **martinets**, **chauve-souris**, **amphibiens** contribue à la **prolifération** d'indésirables comme par exemple ce **petit insecte agaçant (1 à 3 mm)** depuis une dizaine de jours, en particulier pour tous ceux qui, comme Khalid, travaillent dans les champs : **l'arabi** !

Le **réchauffement climatique**, d'ailleurs, y est sans doute aussi pour quelque chose !...

Mais, soyons optimistes : « là où croît le danger croît aussi ce qui sauve » écrivait un philosophe allemand il y a près de 200 ans... Pour les germanistes "Wo aber Gefahr ist, wächst das Rettende auch."

Alors, à L'AMAP comme ailleurs, **MOBILISONS NOUS !**

LES INITIATIVES

ne manquent pas. Et elles nous apportent de multiples satisfactions.

Au plus proche de nos légumes, et pour mieux les apprécier, on peut aller **aider Khalid**, en particulier les samedis et mercredis matins. Il cultive son jardin sans produits chimiques, au profit de multiples petites bêtes : pas que les **arabis, les campagnols, les pucerons, les doryphores, les moustiques et les limaces !**

Dans la terre limoneuse et sur les plantes grouillent aussi les **vers de terre, chenilles, papillons, coccinelles, abeilles, araignées, carabes, escargots.**



Ce sont de multiples plantes qui accueillent ces animaux, comme ces coquelicots que la photo ci-dessous nous montre dans une parcelle du Rouinet.

Les **sorties à la découverte des plantes comestibles** avec Nicole à l'occasion des journées de « ferme en ferme » ont permis de recenser en avril entre 20 et 30 **espèces sauvages à ajouter dans nos assiettes.**

AU MOIS DE JUIN

L'AMAP sera représentée aux **rencontres de la biosphère de Camargue**, qui se dérouleront les 3, 4 et 5 juin 2022 dans le Parc du château d'Espeyran à Saint-Gilles.

Et surtout, samedi 11 juin, **inauguration de la ferme du Rouinet**, 20^{ème} acquisition de Terre de Liens en Languedoc-Roussillon, 250^{ème} (environ) au niveau national !

Retrouvez cette feuille de chou et les précédentes sur rouinet.fr/infos.

Et, si le cœur vous en dit, rappelez votre email lors de votre pointage à la distribution, et elle vous sera envoyée à chaque édition comme une newsletter.